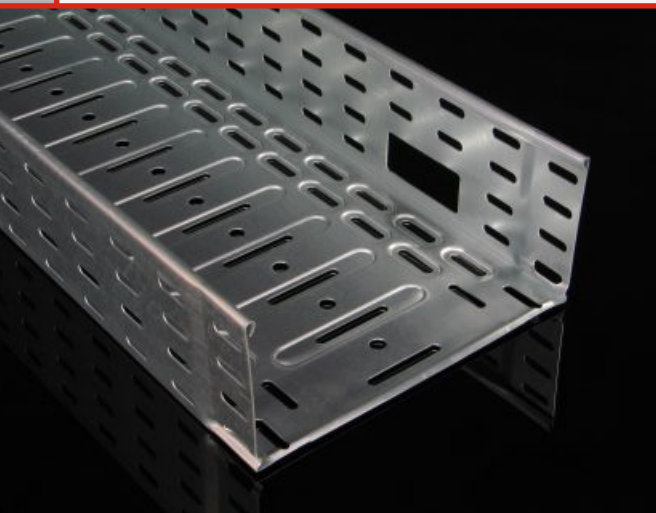
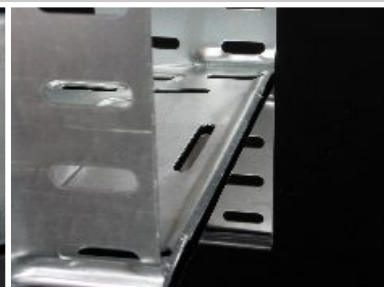
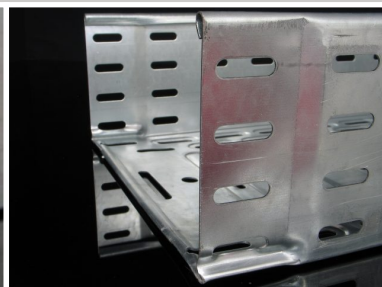


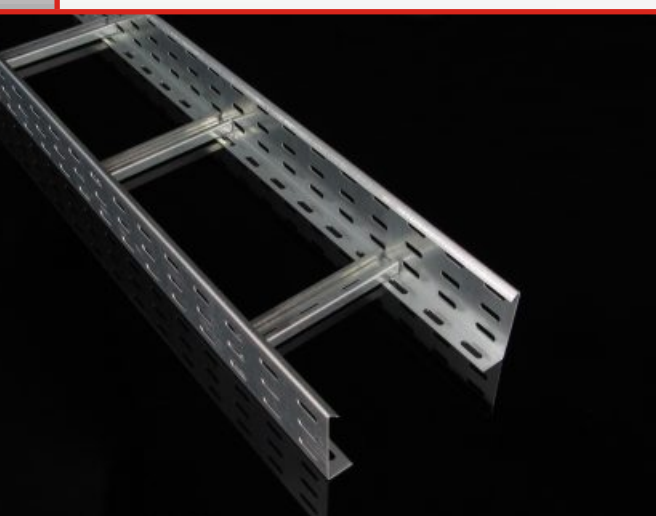
## JUPITER kábeltálcák



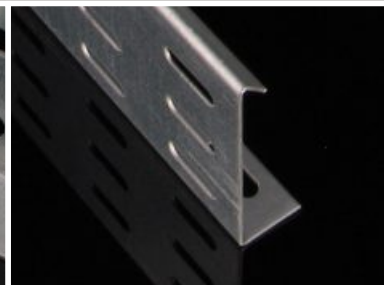
- A tálca alsó része domborítással van megerősítve
- Előre elkészített kivezetések vannak a kábelek részére
- Integrált toldó végződés
- Harántirányban mélyhúzott tálca- és tartozék-végződés
- A fedél hosszanti és haránti irányban történő mélyhúzással készül
- Felületi kezelés – Sendzimir horganyozás
- Tűzállósági bizonyítvány
- Méretek: Tálca hossza: 3 m  
Oldalfal magassága: 35; 42; 60; 85; 110 mm  
Tálca szélessége: 50; 75; 100; 150; 200; 300; 400; 500; 600 mm  
Lemez vastagsága: 0,75- től 1,5 mm-ig  
Fedél vastagsága: 0,6 - től 1,25 mm-ig
- Széleskörű tartozékok és szerelési elemek



## Kábellétrák



- Perforált létrafokok
- A létrafokok távolsága egymástól: 300 mm
- Oldalfal alsó peremének lyukasztása
- Az oldalfal és a létrafok összekapcsolása ún. átnyomással történik
- Felületi kezelés – Sendzimir horganyozás
- Tűzállósági bizonyítvány
- Méretek: Létra hossza: 3 m  
Oldalfal magassága: 60; 85; 110 mm  
A létra szélessége: 150; 200; 300; 400; 500; 600 mm  
A lemez vastagsága: 1,5 mm



## MARS kábeltálcák



- Az oldalfalak visszahajtott pereme
- A tálca alsó része domborítással van megerősítve
- Integrált toldó végződés
- Számos lyukasztás
- Harántirányban mélyhúzott tálca- és tartozék-végződés
- Felületi kezelés – Sendzimir horganyozás
- Tűzállósági bizonyítvány
- Méretek: Tálca hossza: 3 m  
Oldalfal magassága: 50; 100 mm  
Tálca szélessége: 62; 125; 250; 500 mm  
Lemez vastagsága: 0,75- tól 1,5 mm-ig  
Fedéllemez vastagsága: 0,6-tól 1,25 mm-ig
- Speciális szerelési elem: tartóprofil kábelrögzítőknek



## KOPOBOX padlórendszerek

KOPOBOX villanszerelési padlódoboz rendszerek öntött beton és álpadlóba

**KOPOBOX 57** - 45 x 45 mm méretű moduláris készülékekhez

**KOPOBOX 80** - klasszikus és 45 x 45 mm méretű moduláris készülékhez

- Két felhajtható fül a kábelek kivezetésére a dobozból
- A fedél lemezmerítése nagyfokú szilárdságot biztosít

### Betonpadló készlet

- KUP (57; 80) univerzális betondoboz + KOPOBOX (57; 80) padlódoboz-keret
- 57 - 75 mm magasságú beton réteghez a KUP 57, a 80 - 95 mm betonréteghez a KUP 80 dobozt használjuk
- A doboz magassága a szintbeállító készlet segítségével növelhető, amely a padló egyenlőtlenségének kiküszöbölésére is szolgál

### Álpadló készlet

- KOPOBOX (57; 80) padlódoboz keret

